

## *Monochamus carolinensis* (Olivier) Каролинский усач

### Распространение:

Канада, Мексика, США.

**Поражаемые (повреждаемые) растения:** сосны: Банкса (*Pinus banksiana*), смолистая (*P. resinosa*), Веймутова (*P. strobus*), *P. pungens*, обыкновенная (*P. sylvestris*).

**Симптомы (поражений, повреждений):**

Зараженная древесина может быть определена по наличию на стволе летных отверстий диаметром не менее 5 мм, буровой муки вблизи этих отверстий, а

также поверхностных и уходящих вглубь древесины ходов личинок шириной более 5 мм, частично забитых буровой мукой.

### Пути распространения:

Крупномерные саженцы. Основной путь – с древесными упаковочными материалами.

**Методы выявления и идентификации:**

Методы диагностики: визуальный досмотр, идентификация по морфологическим признакам.



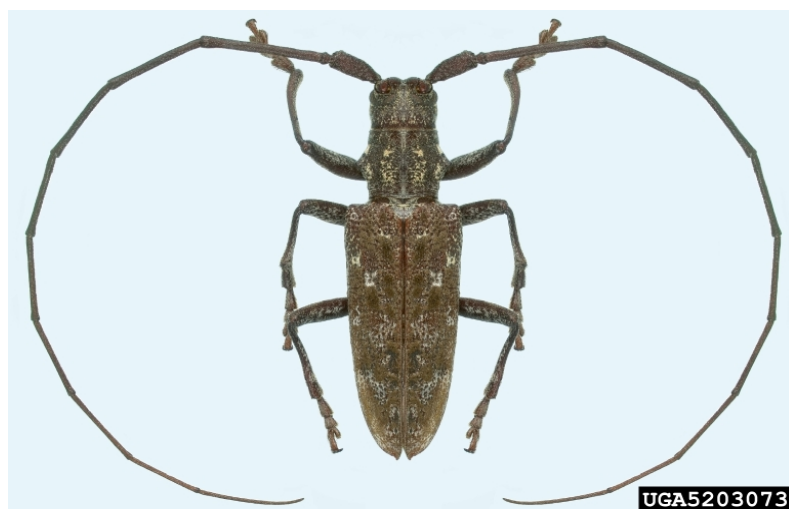
А



Б

### Имаго *Monochamus carolinensis*

(фото В. Getty; <http://bugguide.net/node/view/382654/bgimage>;  
(B.D. Muiznieks; <http://bugguide.net/node/view/1039681/bgimage>)



### *Monochamus carolinensis*

(<http://www.forestryimages.org...imgnum=5203073>)

**Ссылки на основные источники информации по выявлению и идентификации:**

1. Методические рекомендации по выявлению и идентификации североамериканских жуков-усачей рода *Monochamus*. ФГБУ «ВНИИКР», Д. Г. Касаткин, Москва, 2014.

2. Craighead, Frank C. 1923. North American cerambycid larvae: a classification and the biology of North American cerambycid larvae. A classification and biology of North American Cerambycid larvae. Ottawa: Dept. of Agriculture, 278 pp.

the Subfamily Lamiinae, Tribes Parmenini through Acanthoderini. Univ. Calif. Publ. Entomol., 102: ix + 258 pp., 57 figs.

3. Linsley E.G., Chemsak J.A. 1984. The Cerambycidae of North America, Part VII, No. 1. Taxonomy and Classification of