

Смолевка веймутовой сосны *Pissodes strobi* (Peck.)

Страны распространения и
возможного заноса:

США, Канада.

Характерная поджарантинная
продукция и пути распространения:

Крупномерные саженцы сосен и
кедров, а также виды из родов *Abies* (пихта),
Picea (ель), *Larix* (лиственница), *Tsuga*
(туга).

Симптомы повреждений и методы
диагностики:

Смоляные потеки на коре, под корой
кукольные колыбельки с куколками.
Порьжевшая хвоя.



Pissodes strobi (www.Forestryimages.org)



Pissodes strobi (tidcf.nrcan.gc.ca)



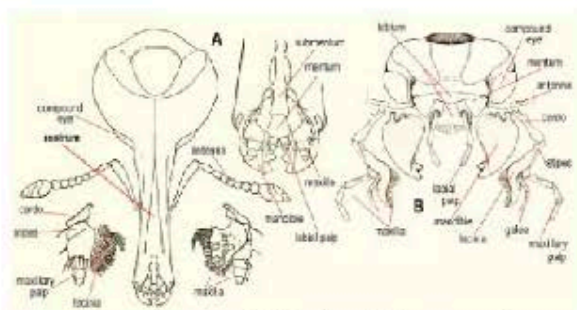
Pissodes strobi (www.americaninsects.net)



Pissodes strobi (dkbdigitaldesigns.com)



Pissodes strobi (calphotos.berkeley.edu)



Pissodes strobi (delta-intkey.com)



Pissodes strobi (www.berkeley.org)



Pissodes strobi (www.for.gov.bc.ca)



Pissodes strobi (tamaracklark.com)