

Американский коконопряд

Malacosoma americanum Fabr.

Страны распространения и возможного заноса:

Встречается повсеместно на востоке США, а также на юге Канады.

Характерная подкарантинная продукция и пути распространения:

Возможен занос с саженцами плодовых, лесных и лесодекоративных культур: яблони (*Malus* sp.), сливы (*Prunus* sp.), реже других розоцветных (*Rosaceae*), однако полный список повреждаемых растений включает множество других лиственных пород: клен (*Acer* sp.), ольху (*Alnus* sp.), *Amelanchier* sp., барбарис (*Berberis* sp.), березу (*Betula* sp.), *Carya* sp., орешник (*Corylus* sp.), боярышник (*Crataegus* sp.), бук (*Fagus* sp.), ясень (*Fraxinus* sp.), *Liquidambar* sp., *Nyssa* sp., тополь (*Populus* sp.), дуб (*Quercus* sp.), иву (*Salix* sp.), рябину (*Sorbus* sp.), липу (*Tilia* sp.), вяз (*Ulmus* sp.).

Симптомы повреждений и методы диагностики:

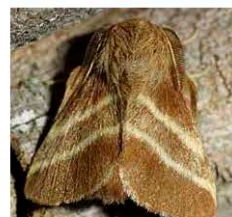
Одной из наиболее характерных особенностей коконопрядов рода *Malacosoma*, или кольчатых коконопрядов, является кладка яиц, имеющая вид кольца, плотно охватывающего тонкие веточки кормовых растений. Гусеницы сооружают общее паутинное гнездо в развилке ветвей, объедая листья вокруг убежища. Ствол и ветви сильно пораженного дерева иногда бывают почти сплошь покрыты паутиной. Выявлению подлежат кладки яиц, гусеницы всех возрастов, а также коконы с куколками, которые могут быть занесены вместе с саженцами, неокоренной древесиной, корой и другими необработанными лесоматериалами.



Самка

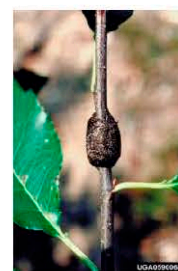
Malacosoma americanum

(<http://animaldiversity.ummz.umich.edu>)

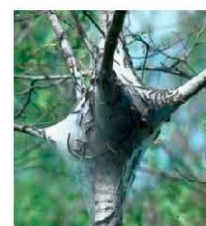


Самец *Malacosoma americanum*

(<http://privet.ru>)



Кладка яиц *Malacosoma americanum*
(<http://www.fcps.edu>; Robert L. Anderson.
USDA FS)



Гнездо гусениц *Malacosoma* sp. в развилке ветвей (<http://okeechobee.ifas.ufl.edu>)



Гусеницы *Malacosoma americanum*
(<http://lepidopterolog.ru>)